



**PRO**

# REPLACEMENT FILTER OWNER'S MANUAL

Fresh filters, obsessively engineered to provide you with clean water. Take a few minutes. Change your filters.

Whatever your water need - enjoy the next round of clean water.

If you need help or have a question, we've got you covered.

Give us a call at **833.232.9711**

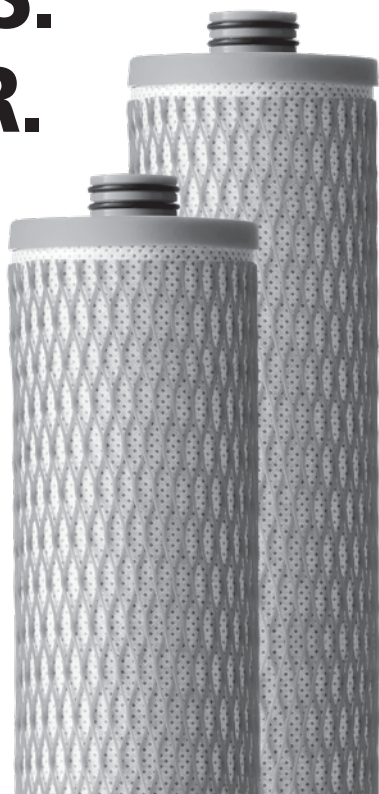


**PRO**

# FRESH FILTERS. CLEAN WATER.

Fresh filters, obsessively engineered to provide you with clean water. Take a few minutes. Change your filters. Whatever your water need - enjoy the next round of clean water.

If you need help or have a question, we've got you covered. Give us a call at **833.232.9711**.

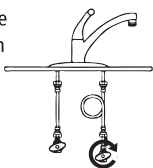


**AOW-2000-R**  
**CLARYUM®**  
**REPLACEMENT FILTER**

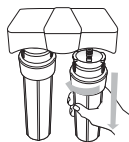
for use with AOW-2000

# INSTRUCTIONS:

- 1 Turn off the cold water valve under the sink. Release pressure from the system by turning on the filtration system faucet. Once there is no water flowing from the filtration system faucet, you can change the filters.



- 2 Remove plastic wrap from replacement filter cartridges.



- 3 Remove each cartridge sump from the filtration system by rotating the sump to the left and pulling down.

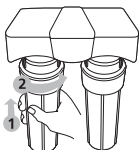
- 4 Hold cartridge sump over the sink. Separate the two pieces of the sump by turning the bottom portion of the sump in a counterclockwise direction. Pour any excess water down the drain. Pull down on each cartridge to disconnect the filter cartridge from the top half of the sump.



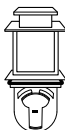
- 5 Insert and connect the new filter cartridges to the top half of the sump. Reattach the bottom of the sump to the top half by turning and tightening clockwise.



- 6 Reattach sump to the bottom of the top housing by making sure all connection points are aligned. Push the top of the sump up into the bottom of the top housing, and turn the sump to the right. Ensure the sump is fully attached and locked in. Stage 1 on the left, Stage 2 on the right.



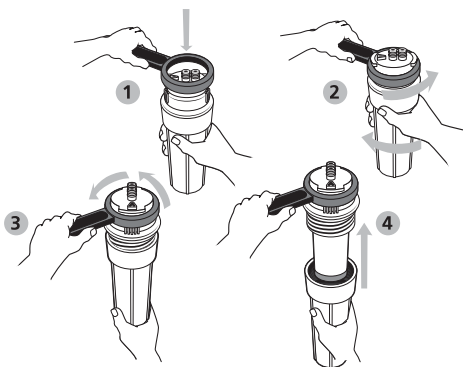
- 7 Open battery door. Remove old battery. Place new battery in, positive side facing to the back. When inserted properly, your system will beep (5 times) and blink red.



- 8 Once all filter cartridges have been changed and sumps are securely attached to the top housing, slowly turn on the cold water valve. Turn off the filtration system faucet and inspect the filtration system for leaks.

- 9 Allow filtered water to run 10 minutes before drinking.

NOTE: If using the undercounter wrench provided with the original system, follow these steps.



**Do not use tools other than undercounter wrench to remove or tighten sumps. Over-tightening can cause damage and result in leaking.**



Tested and Certified by NSF International against NSF/ANSI Standards 42, 53, 401 and conforms to NSF Protocol P473 in model AOW-2000 for the reduction of the claims specified on the Performance Data Sheet and at [www.nsf.org](http://www.nsf.org).

- Conforms to NSF/ANSI Standards 42, 53, 401, and NSF Protocol P473 for the specific performance claims as verified and substantiated by test data. See performance data sheet for individual contaminants and reduction performance.
- Systems certified for cyst reduction may be used on disinfected waters that may contain filterable cysts.
- Rated capacity: 500 Gallons (1892 Liters).



For use with municipally treated water only. Do not use with water that is microbiologically unsafe or of unknown water quality without adequate disinfection before or after the system.

**For more information,  
please visit our website at  
[aosmith.com/wholesale](http://aosmith.com/wholesale).**

AOW-2000-R\_20190305

A. O. Smith Corporation | P.O. Box 1597  
Johnson City, TN 37605-1597 | 833.232.9711

Use of parts from other manufacturers may result in loss of contaminant reduction performance, system damage or failure. Use of parts from other manufacturers will also void your warranty. A. O. Smith is not liable for consequential or incidental damages due to improper installation. Warranty information can be found at [aosmith.com/wholesale](http://aosmith.com/wholesale)  
©2019 A. O. Smith

NEED HELP? GIVE US A CALL 877.232.9711

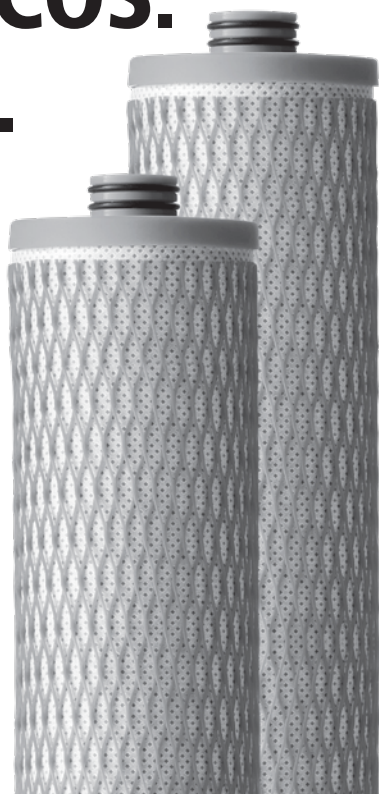
[aosmith.com/wholesale](http://aosmith.com/wholesale)



**PRO**

# **FILTROS FRESCOS. AGUA LIMPIA.**

Filtros frescos, diseñados minuciosamente para proporcionarle agua limpia. Tómese algunos minutos. Cambie sus filtros. Cualquiera sea su necesidad de agua, disfrute la siguiente ronda de agua limpia.

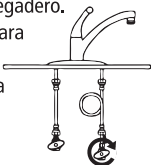


**AOW-2000-R  
REEMPLAZO DE  
CLARYUM®**

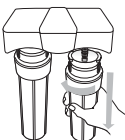
para uso con AOW-2000

# INSTRUCCIONES:

- 1 Cierre la válvula de agua fría bajo el fregadero. Abra la llave del sistema de filtración para liberar la presión del sistema. Cuando ya no salga agua de la llave del sistema de filtración, puede cambiar los filtros.



- 2 Retire la envoltura de plástico de los cartuchos de filtro de repuesto.



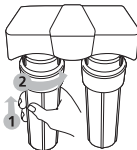
- 3 Gire el sumidero hacia la izquierda y tire de él hacia abajo para retirar el sumidero de cada cartucho del sistema de filtración.

- 4 Afirme el sumidero del cartucho sobre el fregadero. Gire la parte inferior del sumidero hacia la izquierda para separar sus dos piezas. Vierta el exceso de agua por el drenaje. Tire de cada cartucho hacia abajo para desconectar el cartucho de filtro de la mitad superior del sumidero.



- 5 Inserte y conecte el nuevo cartucho de filtro en la mitad superior del sumidero. Gire y apriete la parte inferior del sumidero hacia la derecha para volver a conectarla con la mitad superior.

- 6 Vuelva a instalar el sumidero en el fondo de la carcasa superior y asegúrese de que todos los puntos de conexión estén alineados. Empuje la parte superior del sumidero hacia arriba y hacia el fondo de la carcasa superior y gire el sumidero hacia la derecha. Asegúrese de que el sumidero esté completamente instalado y bloqueado. Etapa 1 a la izquierda, etapa 2 a la derecha.



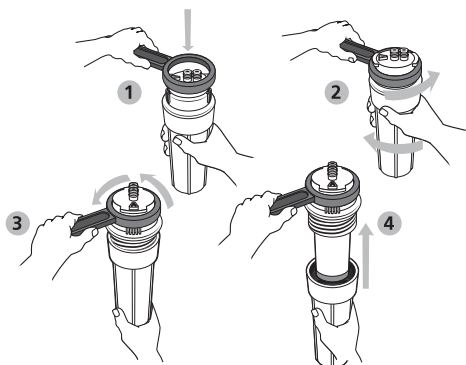
- 7 Abra la puerta de la batería y saque la batería antigua. Coloque la nueva batería con el lado positivo hacia la parte posterior. Cuando se inserta correctamente, el sistema emitirá un pitido (5 veces) y parpadeará de color rojo.



- 8 Una vez que se hayan cambiado todos los cartuchos de filtro y se hayan instalado firmemente los sumideros en la carcasa superior, abra lentamente la válvula de agua fría. Cierre la llave del sistema de filtración e inspeccione si tiene fugas.

- 9 Permita que el agua filtrada corra durante 10 minutos antes de beber.

NOTA: Si usa la llave para bajo la encimera que se proporciona con el sistema original, siga estos pasos.



**No use herramientas, aparte de una llave para bajo la encimera, para retirar o apretar los sumideros. Apretar en exceso puede causar daños y generar filtraciones.**



ELEMENTO DE REPUESTO

Probado y certificado por NSF International según las normas NSF/ANSI 42, 53 y 401, y conforme al protocolo P473 en el modelo AOW-2000 de NSF para la reducción de las declaraciones especificadas en la Hoja de datos de rendimiento y en [www.nsf.org](http://www.nsf.org).

- Cumple con las normas NSF/ANSI 42, 53, 401, y el protocolo P473 de NSF para las declaraciones de rendimiento específicas, según se verifica y corrobora mediante los datos de prueba. Consulte la hoja de datos de rendimiento para conocer los contaminantes individuales y el rendimiento de reducción.
- Es posible usar sistemas certificados para la reducción de quistes en aguas desinfectadas que puedan tener quistes filtrables.
- Capacidad nominal: 1892 litros (500 galones).



Solo para uso con agua tratada localmente. No usar con agua que no sea microbiológicamente segura o cuya calidad sea desconocida sin la desinfección previa o posterior adecuada del sistema.

**Para obtener más información, visite nuestro sitio web en [aosmith.com/wholesale](http://aosmith.com/wholesale).**

AOW-2000-R\_20190305

A. O. Smith Corporation | P.O. Box 1597  
Johnson City, TN 37605-1597 | 833.232.9711

El uso de piezas de otros fabricantes puede generar una pérdida en el rendimiento de la reducción de contaminantes, dañar el sistema o causar fallas. El uso de piezas de otros fabricantes también anulará su garantía. A. O. Smith no se hace responsable por daños indirectos o emergentes a causa de una instalación incorrecta. Se puede encontrar información de la garantía en [aosmith.com/wholesale](http://aosmith.com/wholesale).

©2019 A. O. Smith

[aosmith.com/wholesale](http://aosmith.com/wholesale)